



Studie odtokových poměrů pro městys Chodová Planá



Zámecký
park

Návrhová část

9 – ZÁMECKÝ PARK

1 POPIS NAVRHOVANÝCH OPATŘENÍ

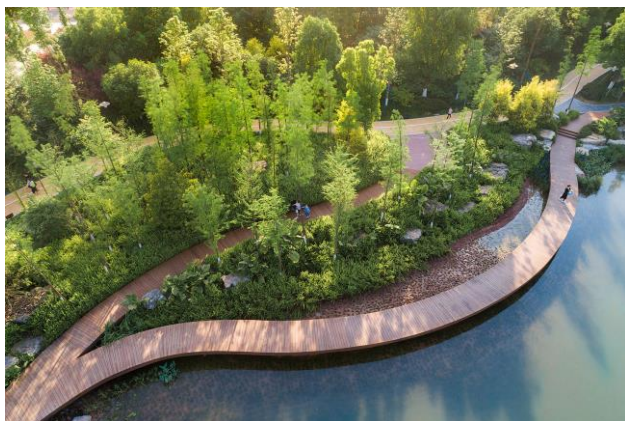
Navrhované opatření se nachází v zámeckém parku na Planském potoce a spočívá ve výstavbě malé vodní nádrže. V nádrži se doporučuje část objemu vyčlenit pro retenci v případě větších odtoků. Součástí vodí plochy by měly být prvky umožňující využití nádrže i pro rekreační účely.

Hlavní podmínkou správně fungující nádrže je však významná eliminace až zamezení odlehčování kanalizací do Planského potoku, čímž by bylo možné docílit vyhovující kvality vody v nádrži.

Výsledná podoba nádrže a přilehlých ploch bude upřesněna na základě požadavků a potřeb v době přípravy opatření a bude úzce propojena s plánovanou rekultivací parku.

2 DŮVOD REALIZACE OPATŘENÍ

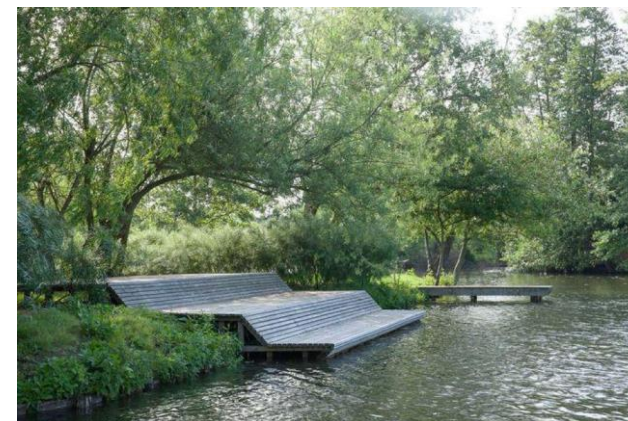
V současné době nejsou v zámeckém parku žádné vodní plochy. Místo vytipované pro umístění vodní nádrže má ideální morfologii. Vodní plocha by mohla přispět k zatraktivnění parku a mít pozitivní vliv na faunu a floru.



Zdroj: www.goood.cn



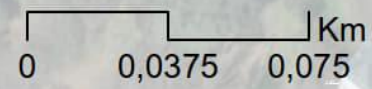
Zdroj: www.hoog.design



Zdroj: www.i.pinimg.com



Malá vodní
nádrž

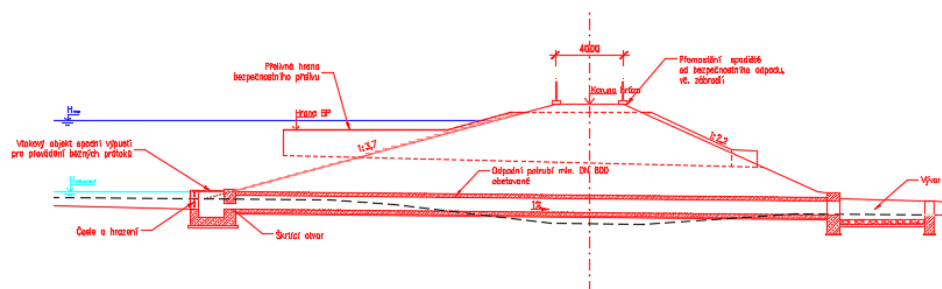


3 ZÁKLADNÍ PARAMETRY

Níže jsou uvedeny orientační parametry opatření, jejichž přesné stanovení bude možné až na základě podrobnějšího rozpracování a místního inženýrsko-geologického průzkumu.

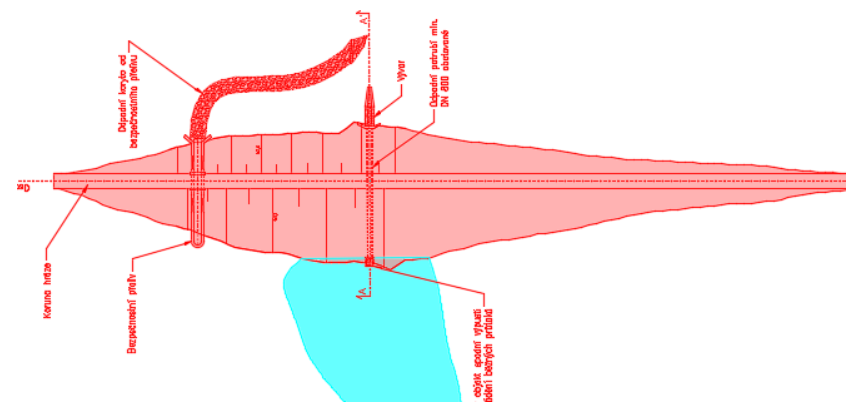
Vodní nádrž

Max. výška/hloubka opatření	2,5 m
Max. plocha opatření	7 500 m ²
Max. objem opatření	6 000 m ³
Orientační investiční náklady	4 000 tis. Kč



Doplňková volitelná opatření

Doprovodná výsadba zeleně, cesty pro chodce, prvky zpřístupnění vodní plochy



4 ÚZEMNÍ STŘETY

Územní střety byly hodnoceny na základě územně analytických podkladů a územně plánovací dokumentace městysu. Územní střety nebyly zjištěny a navrhovaná opatření jsou v souladu s ÚPd.

5 MAJETKOPRÁVNÍ SITUACE

Opatření se nachází na pozemku č. 36/1 v k.ú. Chodová Planá. Tyto pozemky jsou ve vlastnictví městysu Chodová Planá.

6 PŘÍLOHY

- Grafická část:
 - Vzorové příčné profily navrhovaných opatření

