



Studie odtokových poměrů pro městys Chodová Planá

Parkoviště
Výškovská

Návrhová část

3 – PARKOVIŠTĚ VÝŠKOVSKÁ

1 POPIS NAVRHOVANÝCH OPATŘENÍ

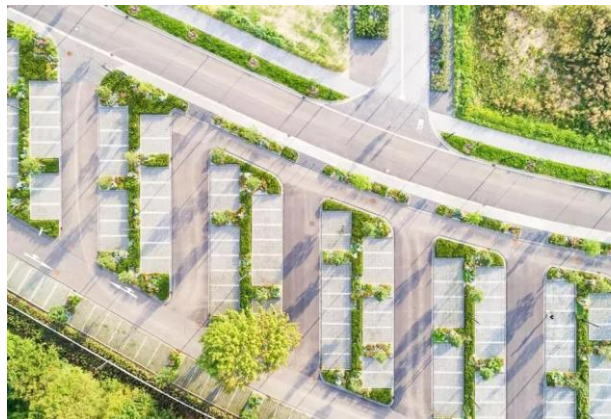
Navrhovaná opatření představují úpravu veřejného prostoru u budovy lékárny v Chodové Plané. Jedná se zejména o rekonstrukci rozsáhlé parkovací plochy s asfaltovým povrchem severně od této budovy. Navrhováno je ponechání asfaltovaných ploch pouze v příjezdových trasách propojující jednotlivé pruhy parkovacích stání, jejichž povrch bude nahrazen polopropustnou dlažbou nebo štěrkovými rošty, které podporují vsak dešťové vody v daném místě. Vjezd na parkoviště a zde nejbližší umístěné parkovací plochy budou uzpůsobeny pro občasné zjetí a parkování autobusů. Parkovací plochy jsou doplněny pásy zatravnění s výsadbou keřů, stromů a květin nenáročných na údržbu. Tyto plochy lze také využít pro zasakování dešťových vod.

2 DŮVOD REALIZACE OPATŘENÍ

V současné době dochází k přímému odvádění dešťových vod do kanalizace bez jejich využití. Vzhledem ke vhodným místním podmínkám je možné docílit významné eliminace odtoku dešťových vod do kanalizace.



Zdroj: www.landezine.com/



Zdroj: www.pinterest.com



Zdroj: www.compagniedupaysage.com



Doprovodná zeleň

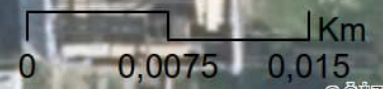
Doprovodná zeleň

Chodník

Doprovodná zeleň

Parkovací plochy - štěrkové rošty / polopropustná dlažba

Vozovka - štěrkové rošty / polopropustná dlažba



3 ZÁKLADNÍ PARAMETRY

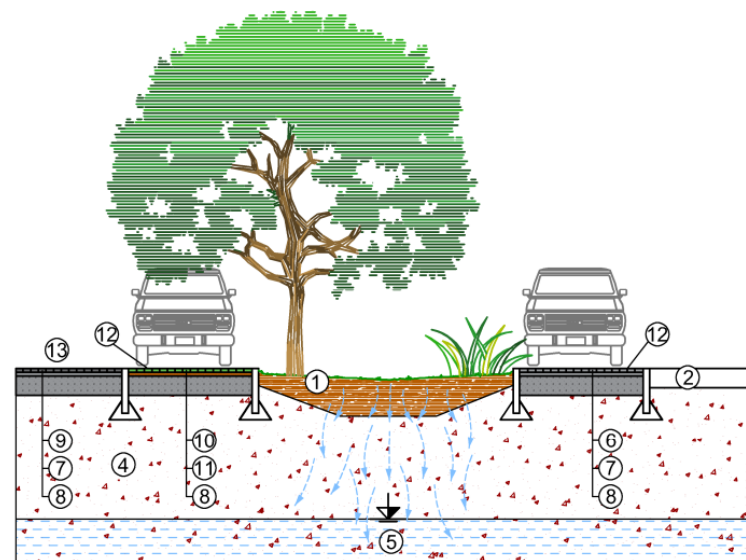
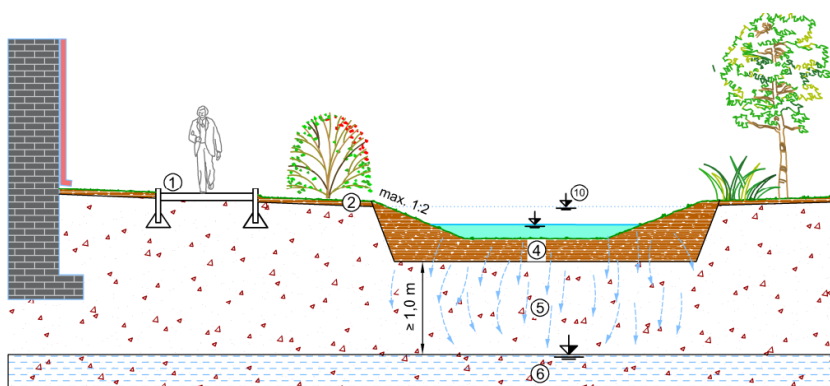
Níže jsou uvedeny orientační parametry opatření, jejichž přesné stanovení bude možné až na základě podrobnějšího rozpracování a místního inženýrsko-geologického průzkumu.

Propustný povrch parkoviště

Polopropustná dlažba/štěrk. rošty, zeleň	600 m ²
Orientační investiční náklady	1 200 tis. Kč

Doplňková volitelná opatření

Doplňková výsadba zeleně / květinové záhony



4 ÚZEMNÍ STŘETY

Územní střety byly hodnoceny na základě územně analytických podkladů a územně plánovací dokumentace městysu. Územní střety nebyly zjištěny a navrhovaná opatření jsou v souladu s ÚPd. Pouze je nutné dbát na umístění tras veřejného osvětlení, vedení elektrických sítí, vodovodu, plynovodu a komunikačního vedení.

5 MAJETKOPRÁVNÍ SITUACE

Opatření se nachází na pozemcích č. 170/1, 3410/2, 3410/21 a 3610 v k.ú. Chodová Planá. Tyto pozemky jsou ve vlastnictví městysu Chodová Planá.

6 PŘÍLOHY

- Grafická část:
 - Vzorové příčné profily navrhovaných opatření

