



## Studie odtokových poměrů pro městys Chodová Planá

Centrum - za  
obchodním  
domem

Návrhová část

2 – CENTRUM, ZA OBCHODNÍM DOMEM

## 1 POPIS NAVRHOVANÝCH OPATŘENÍ

Navrhovaná opatření spočívají v odvádění srážkových vod do centrálního retenčního prostoru (mělké terénní prohlubně) s proměnlivou hloubkou, maximálně však do 0,7 m. Retenční prvek bude mít pozvolné svahy se sklonem max. 1:4. Celková plocha se předpokládá orientačně 5-15 % velikosti odvodňované plochy. Tento parametr je závislý na místních pedologických podmínkách a rychlosti infiltrace. Vzhledem k dostupným geologickým poznatkům je velmi pravděpodobná nutnost realizace podpůrného štěrkového dna pro zvýšení infiltrační schopnosti. Předpokládá se povrchové svedení vod z přilehlých zpevněných ploch pomocí povrchového sběrného průlehu. Průleh se předpokládá zatravněný.

Dále se doporučuje upravit nepropustné obrubníky u přilehlých parkovacích stání za propustné tak, aby se eliminoval odtok vody do kanalizace.

S ohledem na plánovanou výstavbu v blízkosti navrhovaného retenčního prvku se předpokládá jeho využití i pro odvádění vod z tohoto objektu. Výsledná podoba všech prvků bude přizpůsobena plánované výstavbě.

Okolí navrhovaných opatření se doporučuje doplnit o výsadbu keřů, stromů a květin, které nebudou náročné na údržbu a zpestří a zastíní dané území.

## 2 DŮVOD REALIZACE OPATŘENÍ

V současné době dochází k přímému odvádění dešťových vod do kanalizace bez jejich využití, případně způsobují podmáčení přilehlých ploch, které se do budoucna plánuje využít pro výstavbu. Vzhledem ke vhodným místním podmínkám je možné docílit významné eliminace odtoku dešťových vod do kanalizace.



Zdroj: [www.treffpunkt-kommune.de](http://www.treffpunkt-kommune.de)



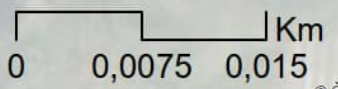
Zdroj: [www.pinterest.com](http://www.pinterest.com)



Příkop /  
průleh

Doprovodná  
zeleň

Propustný  
obrubník



### 3 ZÁKLADNÍ PARAMETRY

Níže jsou uvedeny orientační parametry opatření, jejichž přesné stanovení bude možné až na základě podrobnějšího rozpracování a místního inženýrsko-geologického průzkumu.

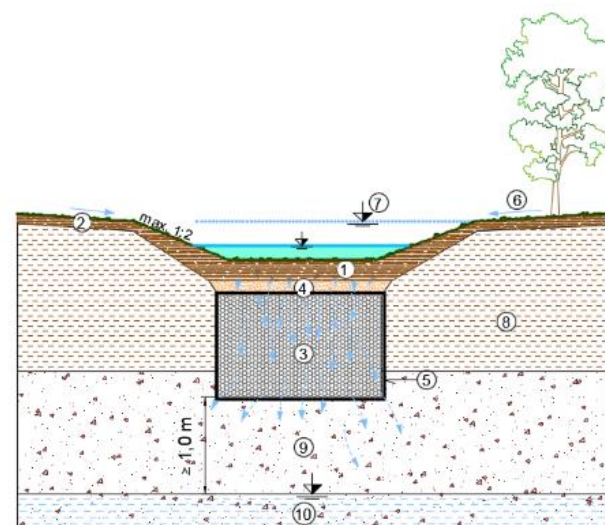
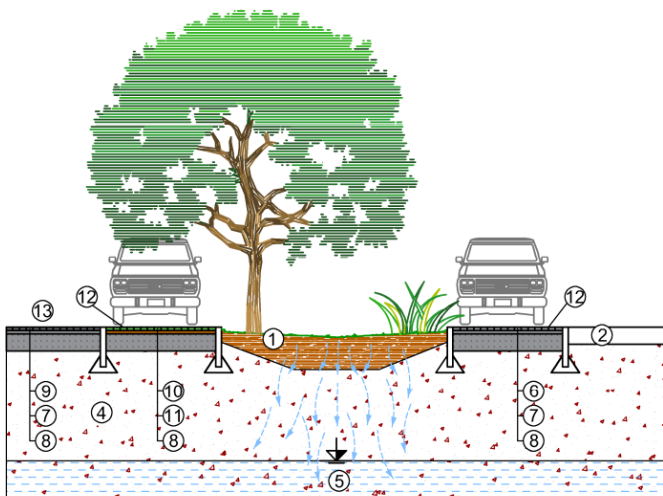
#### Svodný průleh a retenční prostor

Celkový zábor	130 – 200 m <sup>2</sup>
Hloubka/výška opatření	max 0,7 m
Celkový objem retence opatření	30 - 40 m <sup>3</sup>
(dle způsobu odvodnění nových objektů)	
Odvodňovaná plocha	2 500 m <sup>2</sup>
Orientační investiční náklady*	1 000 tis. Kč

\* cena zahrnuje náklady na výstavbu svodných průlehů a retenčního prostoru s retenční rýhou vyplněnou štěrkem a založením trávníku; neobsahuje náklady na úpravu stávajících obrubníků, výsadbu zeleně a případné napojení plánovaného nového objektu.

#### Doplňková volitelná opatření

Výsadba zeleně, propustné obrubníky, svedení vod do retenčních prostor z plánovaného objektu



## 4 ÚZEMNÍ STŘETY

Územní střety byly hodnoceny na základě územně analytických podkladů a územně plánovací dokumentace městysu. Územní střety nebyly zjištěny a navrhovaná opatření jsou v souladu s ÚPd. Pouze je nutné dbát na umístění tras veřejného osvětlení, vedení elektrických sítí a vodovodu.

## 5 MAJETKOPRÁVNÍ SITUACE

Opatření se nachází na pozemcích č. 3410/3 a 3410/16 v k.ú. Chodová Planá. Tyto pozemky jsou ve vlastnictví městysu Chodová Planá.

## 6 PŘÍLOHY

- Grafická část:
  - Vzorové příčné profily navrhovaných opatření

