



Studie odtokových poměrů pro městys Chodová Planá

Areál
Chodovka

Návrhová část

11 – AREÁL CHODOVKA

1 POPIS NAVRHOVANÝCH OPATŘENÍ

Navrhovaná opatření spočívají v odvádění srážkových vod do centrálního retenčního prostoru (retenční dešťové nádrže) s proměnlivou hloubkou. Retenční prvek bude mít pozvolné svahy se sklonem max. 1:2. Celková velikost bude upřesněna na základě výsledné odvodňované plochy a na místních pedologických podmínkách. Předpokládá se povrchové svedení vod z přilehlých zpevněných ploch pomocí povrchového sběrného průlehu a zaústění dešťové kanalizace z areálu Chodovky. Do retenčního prostoru bude dále zaústěna občasná vodoteč, která slouží k odvádění dešťových vod od nové zástavby na jihovýchodním okraji Chodové Planě. Do retenční nádrže se dále doporučuje zaústit dešťové vody z objektů, jejichž výstavba se v těchto místech výhledově plánuje. Výsledné umístění nádrže se může změnit na základě potřeb nové výstavby.

Objekt bude disponovat retenčním objemem ke zpomalování odtoku a zároveň je zde možné umístit malý objem stálého nadržení pro zpestření lokality pro faunu a floru.

Okolí navrhovaných opatření se doporučuje doplnit o výsadbu keřů, stromů a květin, které nebudou náročné na údržbu a zpestří a zastíní dané území.

2 DŮVOD REALIZACE OPATŘENÍ

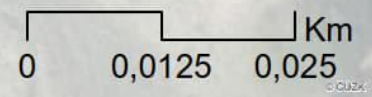
V současné době dochází k přímému odvádění dešťových vod do vodoteče bez jejich využití a zpomalení. Vzhledem ke vhodným místním podmínkám je možné docílit významné eliminace odtoku dešťových vod do kanalizace.



Zdroj: www.zt.lugitsch.at



Zdroj: www.architizer.com



3 ZÁKLADNÍ PARAMETRY

Níže jsou uvedeny orientační parametry opatření, jejichž přesné stanovení bude možné až na základě podrobnějšího rozpracování a místního inženýrsko-geologického průzkumu.

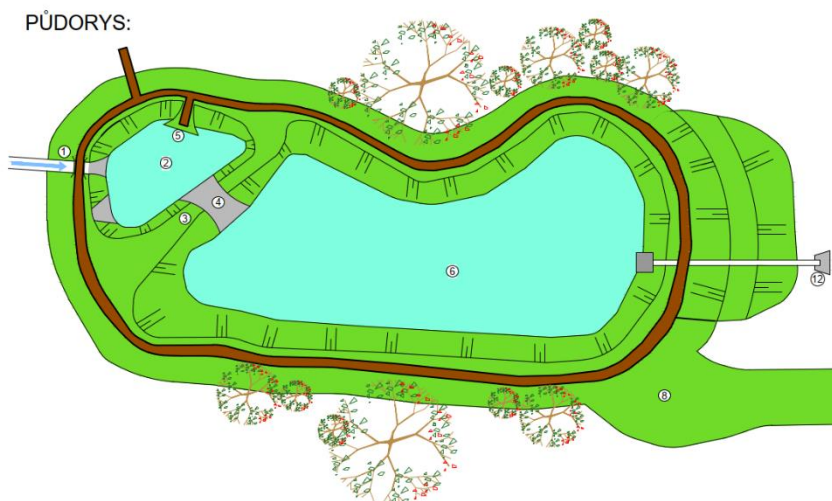
Retenční dešťová nádrž

Celkový zábor	přes 800 m ²
Hloubka/výška opatření	max 1,5 m
Celkový objem retence opatření	přes 300 m ³
Orientační investiční náklady*	1 800 tis. Kč

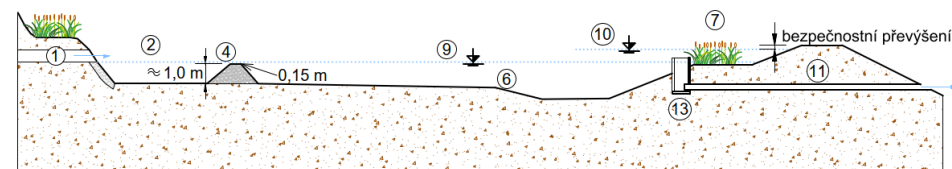
* cena zahrnuje náklady na výstavbu dešťové retenční nádrže o výše uvedených parametrech; neobsahuje náklady na přivedení vod do těchto prostor a výsadbu zeleně v okolí nádrže

Doplňková volitelná opatření

Výsadba zeleně, svedení vod do retenčních prostor



CHARAKTERISTICKÝ ŘEZ:



4 ÚZEMNÍ STŘETY

Územní střety byly hodnoceny na základě územně analytických podkladů a územně plánovací dokumentace městysu. Územní střety nebyly zjištěny a navrhovaná opatření jsou v souladu s ÚPd. Pouze je nutné dbát na umístění tras vedení elektrických sítí, plynovodu a vodovodu.

5 MAJETKOPRÁVNÍ SITUACE

Opatření se nachází na pozemku č. 209/22 v k.ú. Chodová Planá. Tento pozemek je ve vlastnictví městysu Chodová Planá.

6 PŘÍLOHY

- Grafická část:
 - Vzorové příčné profily navrhovaných opatření

