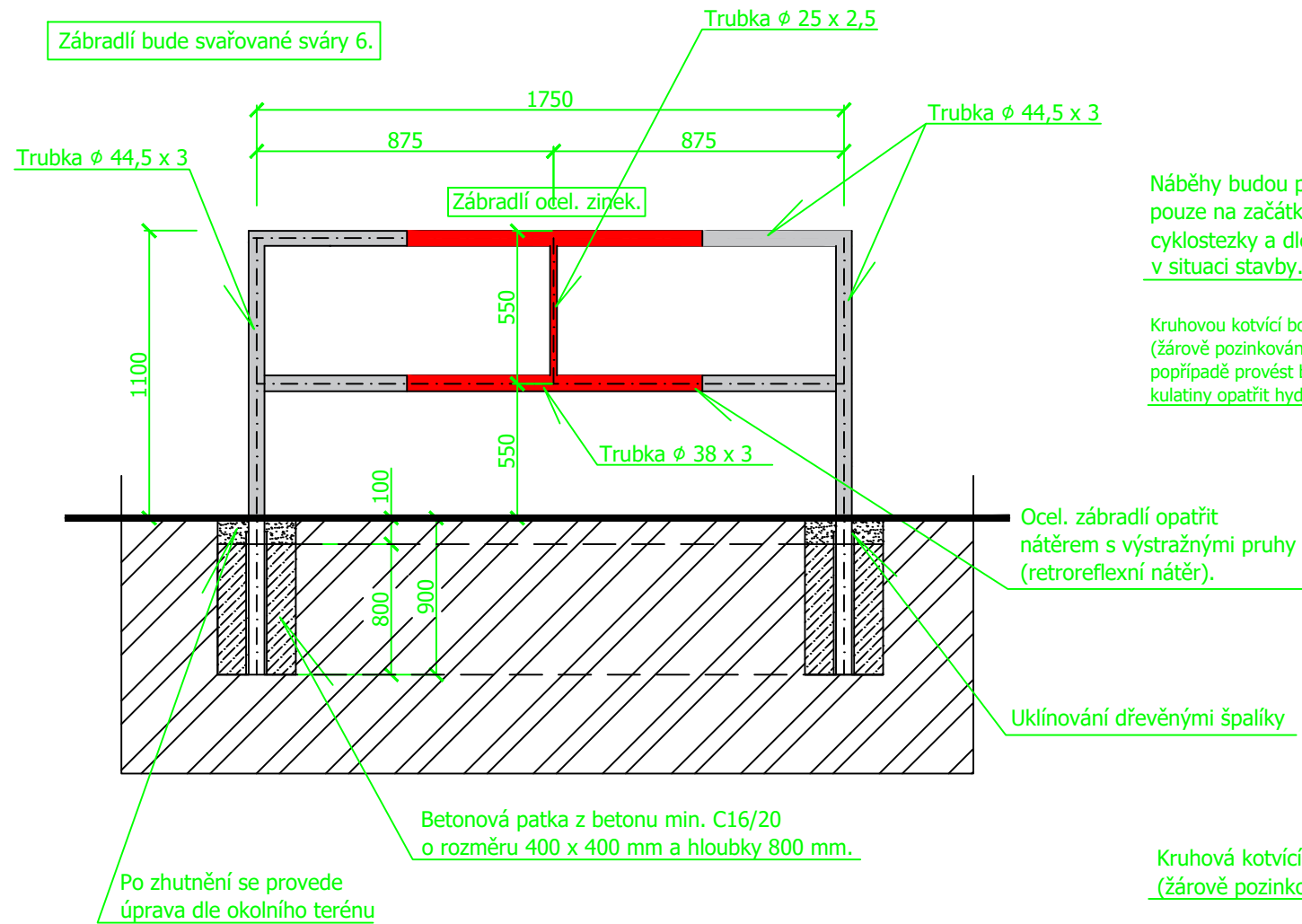
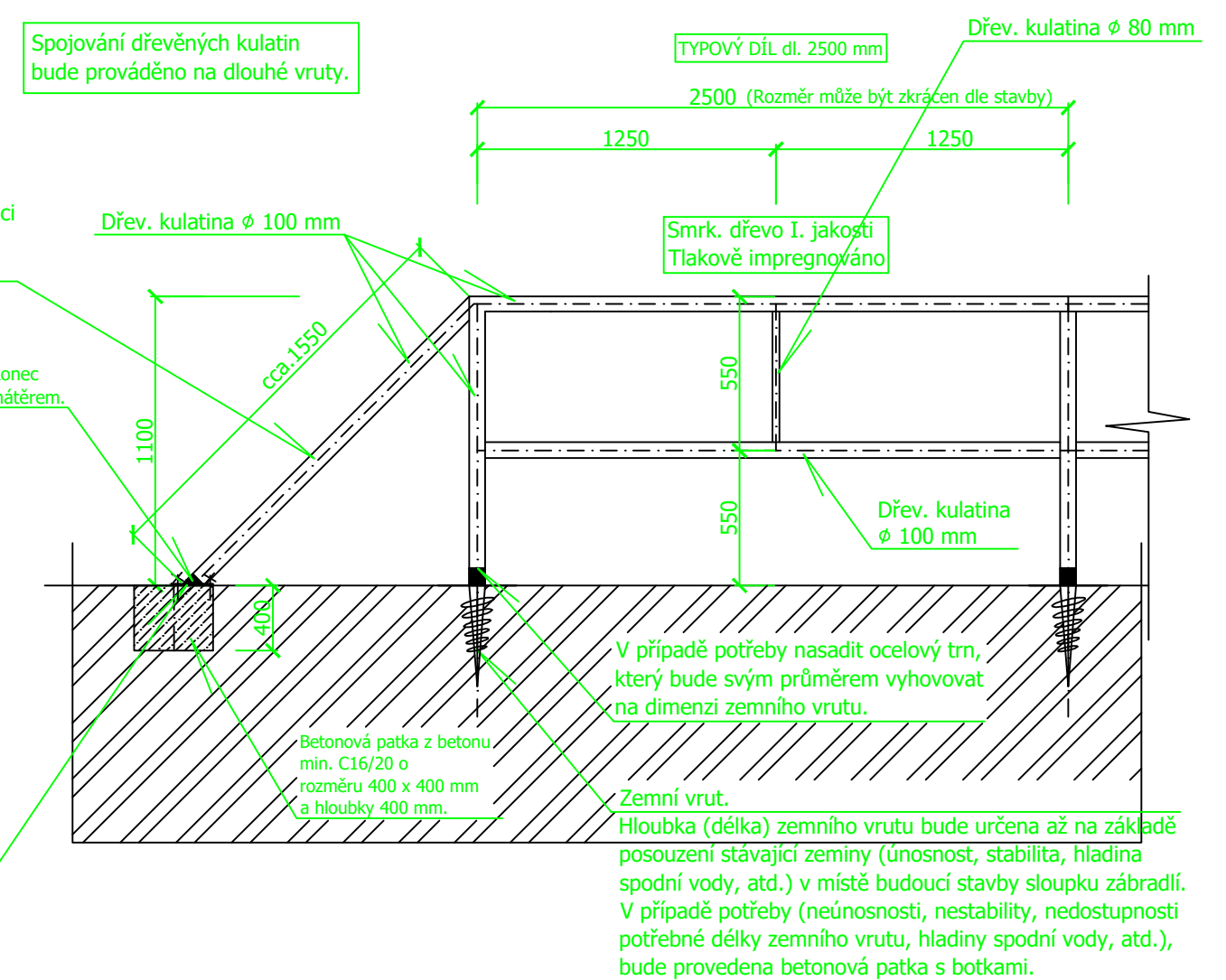


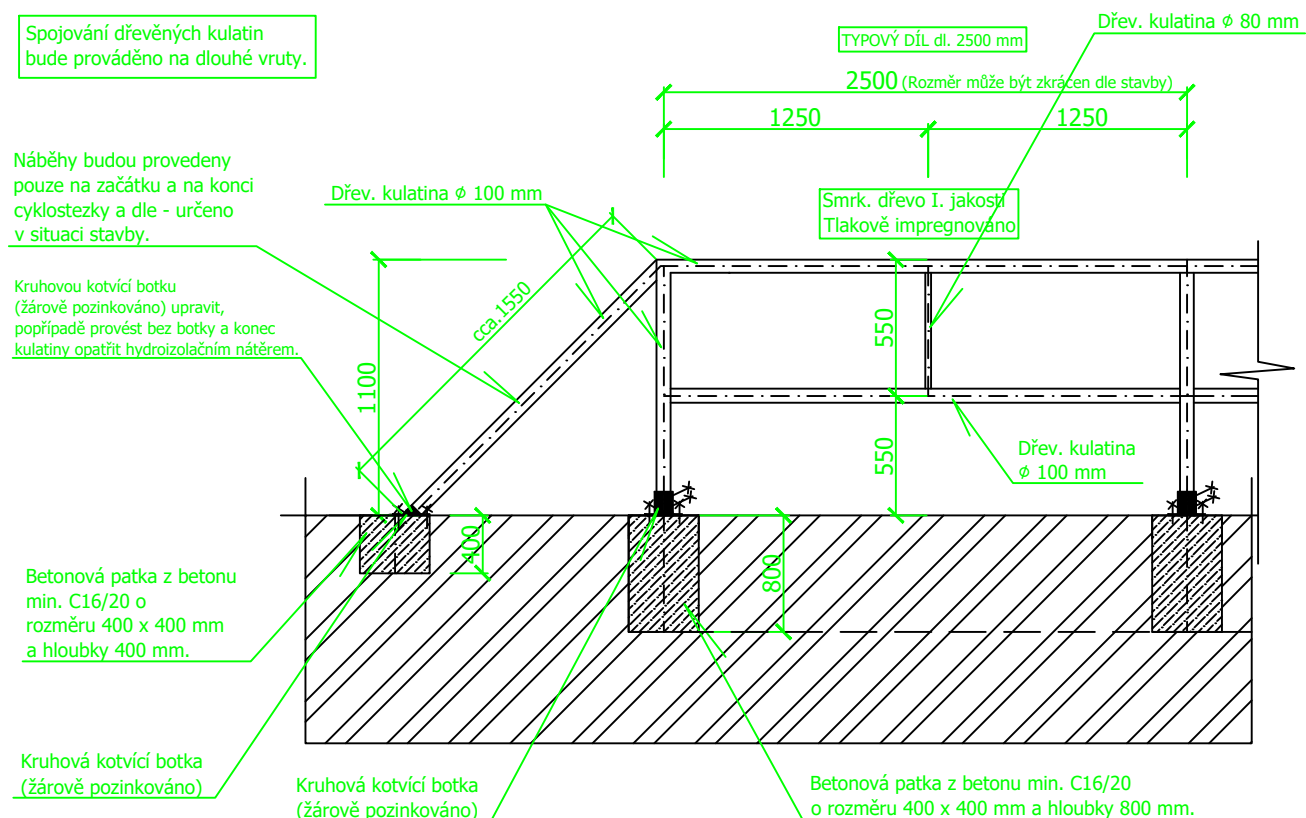
DETAIL OCELOVÉHO ZÁBRADLÍ



DETAIL DŘEVĚNÉHO ZÁBRADLÍ SE ZEMNÍMI VRUTY




DETAIL DŘEVĚNÉHO ZÁBRADLÍ S PATKAMI



PRIORITNĚ BUDOU POUŽITY NA UKOTVENÍ DŘEVĚNÉHO ZÁBRADLÍ ZEMNÍ KOTVÍCÍ VRUTY!!! ZEMNÍ KOTVÍCÍ VRUTY JE MOŽNĚ NAHRADIT BETONOVÝMI PATKAMI + BOTKAMI, POKUD BUDE CENA SHODNÁ JAKO PŘI PROVEDENÍ ZEMNÍCH VRUTŮ.

Projektová dokumentace podléhá autorskému zákonu v platném znění. Žádná část této dokumentace nesmí být kopírována ani šířena jiným způsobem bez výslovného svolení autora.

			Želivského 2227 356 01 Sokolov 359 574 086 DIČ - CZ49787942 projektstav@volny.cz		
STAVEBNÍ PROJEKTY OD ZADÁNÍ PO REALIZACI					
Vedoucí projektant	Odp. projektant	Vypracoval	Účel	SP	
Ing. Martin Volný	Ing. Jiří Fuček	Zdeněk Choc	Datum	11/17	
Investor	Městys Chodová Planá, Pohraniční stráž 129, Chodová Planá, 348 13		Číslo zak.	1824/17	
Kraj	Plzeňský	Městys: Chodová Planá	STÚ: MĚÚ Planá	Formát	2A4
Název akce	CYKLOSTEZKA			Kótováno	mm
Lokalita akce	CHODOVÁ PLANÁ, k.ú. Chodová Planá, parc.č. 4002, 4004/2, 4004/3, 4006, 4008, 4014, 4015			Měřitko	
Stavba - objekt				Číslo	
Obsah	DETAIL OCELOVÉHO A DŘEVĚNÉHO ZÁBRADLÍ				